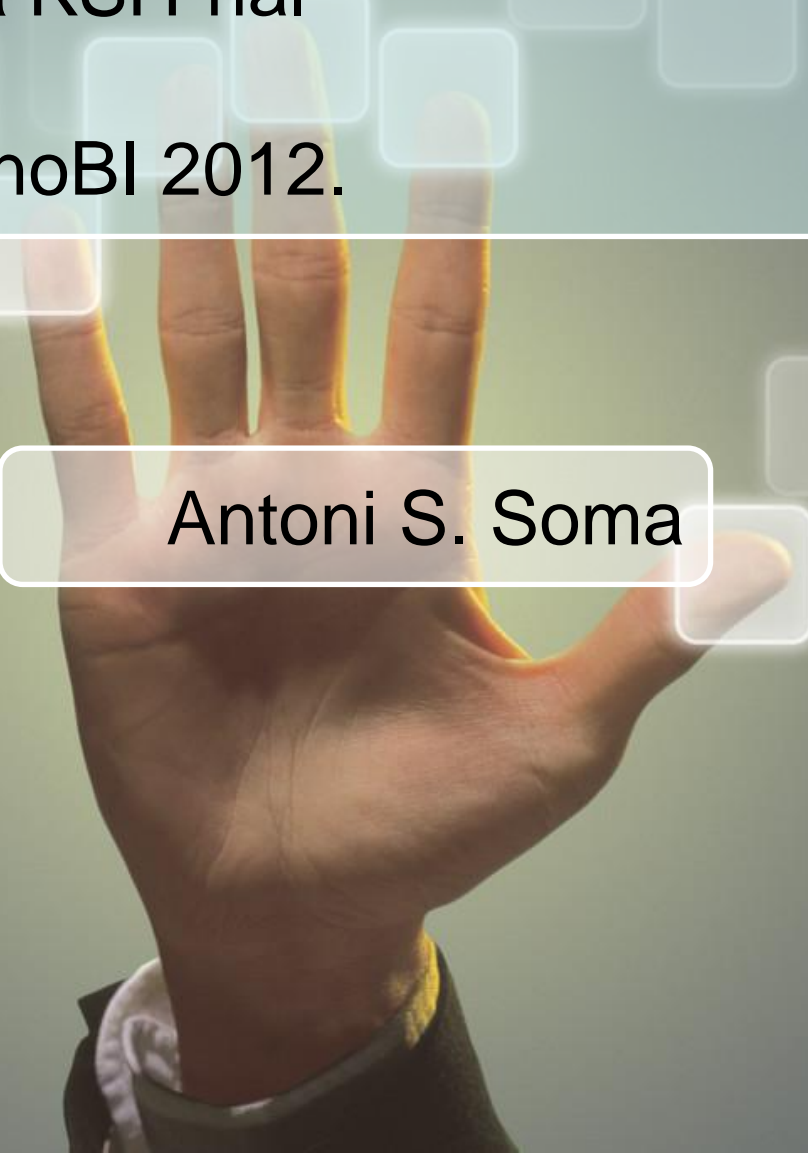


# Multidimenzionális elemző felület kialakítása a KSH-nál

InnoBI 2012.

Antoni S. Soma



# A feladat - Környezet

Adatelőkészítés

Adatfeldolgozás

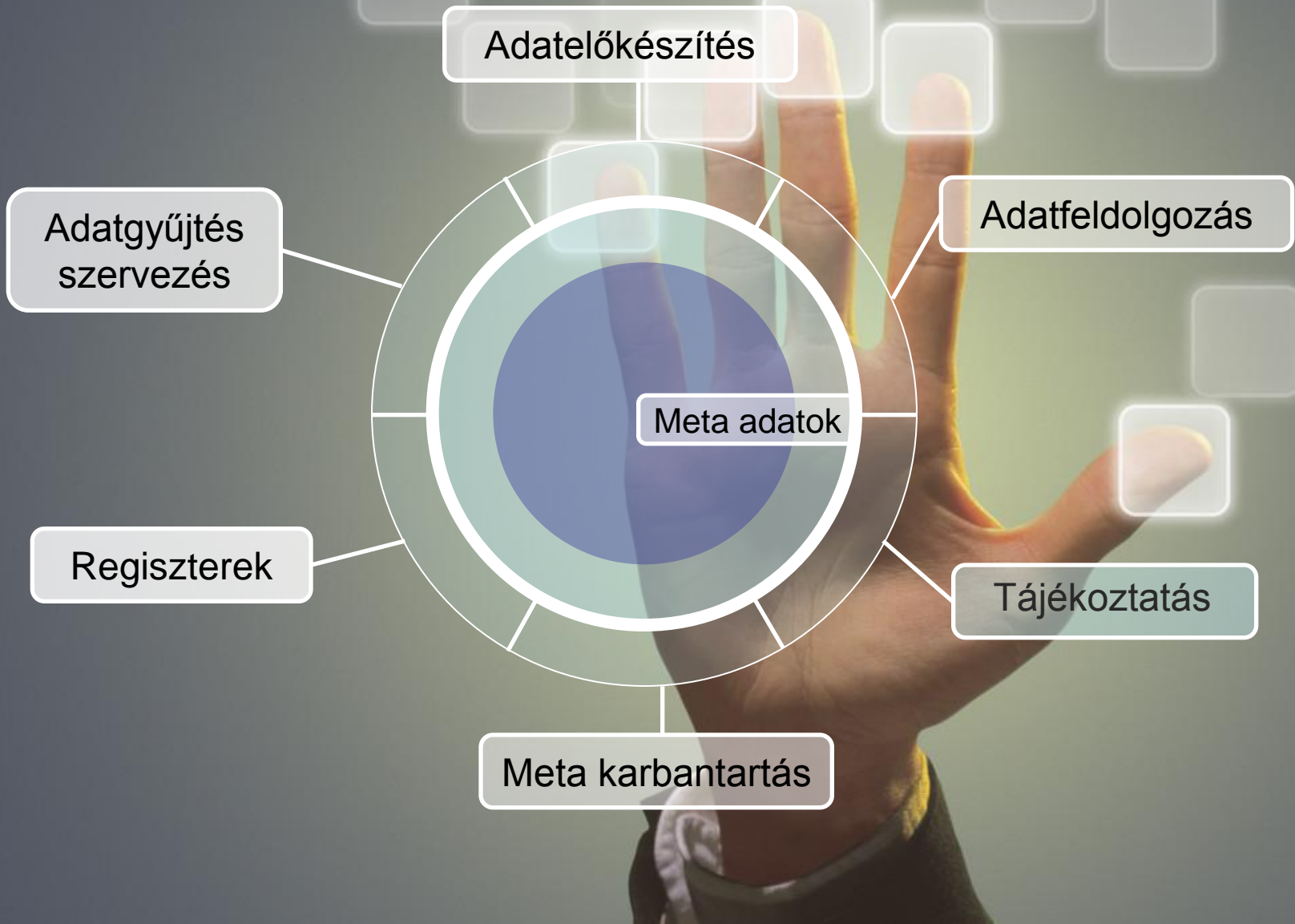
Adatgyűjtés  
szervezés

Meta adatok

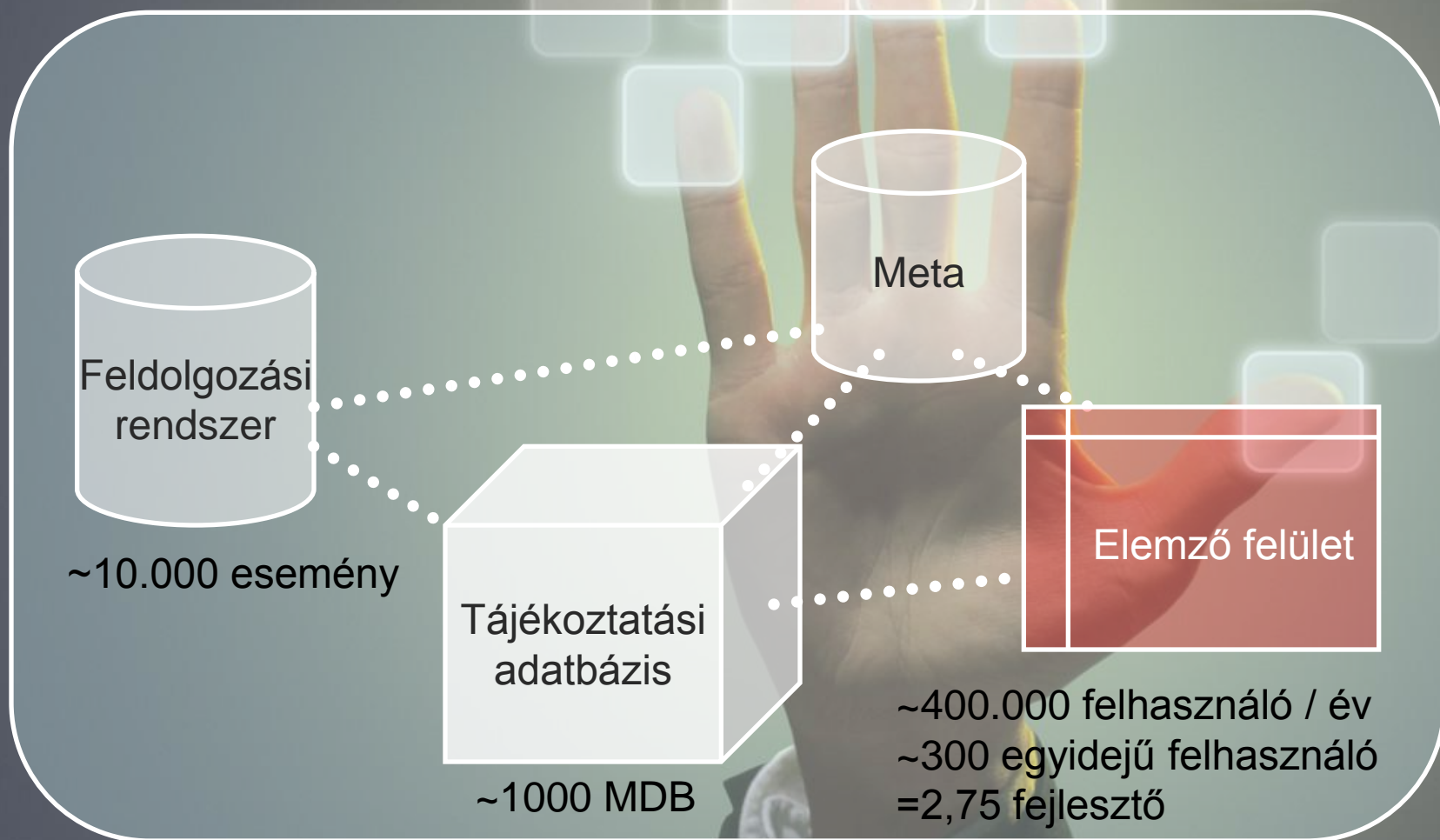
Regisztterek


Tájékoztatás

Meta karbantartás



# A feladat



A hand is shown from the wrist up, reaching upwards. The hand is positioned in the lower right quadrant of the frame. The background is a dark, gradient grey. Scattered across the background are numerous glowing, semi-transparent square icons of varying sizes and opacities. Some squares are bright white, while others are dimmer. The hand appears to be interacting with or reaching towards these squares. The overall aesthetic is clean, modern, and tech-oriented.

A szoftverépítést  
támogató döntés  
mögött álló  
folyamatok

# Ó mondd, te kit választanál?

Alacsony

Testreszabás mértéke

Magas

Dobozos  
szoftver

Egyedi  
fejlesztés

Költség

Alkalmasság

Idő

# BI Szektor 2007

Alacsony

Testreszabás mértéke

Magas

Dobozos  
szoftver

Egyedi  
fejlesztés

Költség

Alkalmasság

Idő





# Elemzés

Összes gyártó

Összes megoldás

Funkcionális elemzés

Hardver erőforrás igények

Költségek



# Elemzés

Összes gyártó

Összes megoldás

Funkcionális elemzés

Hardver erőforrás igények

Költségek

- Informatikai elvárások
- Belső elégedettségi felmérés
- Honlap kérdőív
- Kiscsoportos beszélgetés
- Email-es és telefonos reklamációk, javaslatok
- Más nemzeti hivatalok gyakorlata
- Az elemző felület, mint kritikus pont

Várható költségek a következő 5 évre  
(liszensz + support + fejlesztés)



# Elvárások az elemző felülettel szemben

- Nem valódi elemző felület - az adat az érték
- Izomból lehessen használni
- „Torrent” oldalként is megállja a helyét
- Összetett keresések
- Kapcsolódó információk
- Max 3 gombnyomás elv
- Felhasználók megkülönböztetése
- Verziókezelés

# A döntés

Gyári JAPI  
megoldás testreszabva

Opensource JSP  
megoldás testreszabva

2063

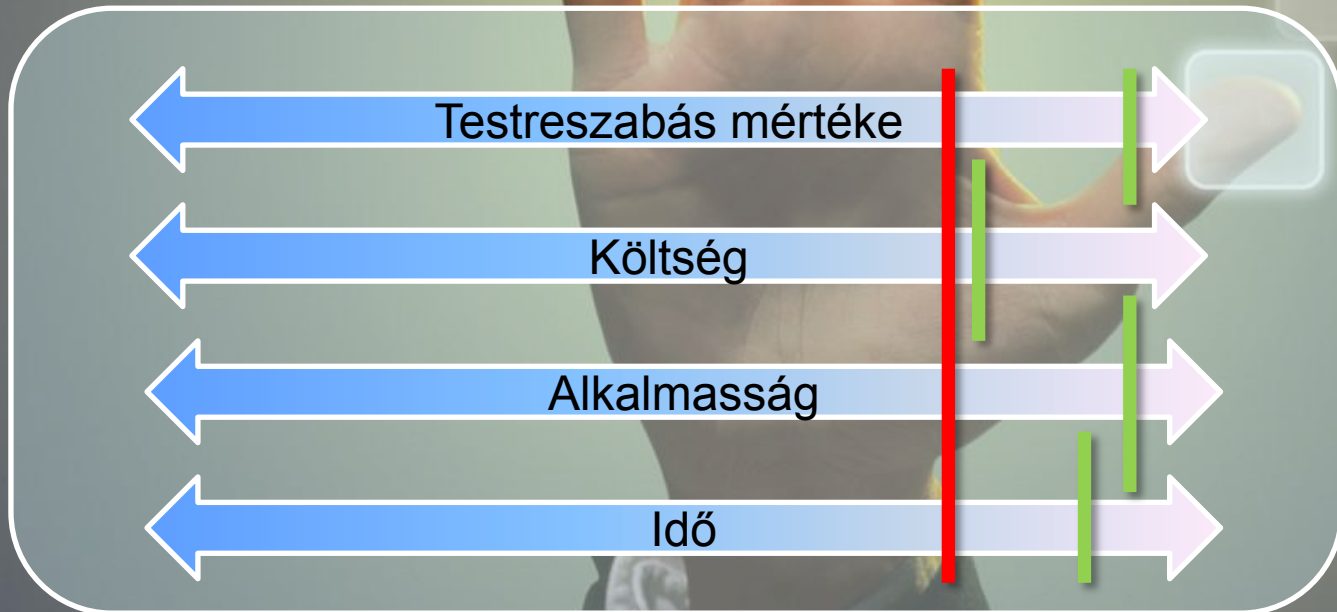
2147

Testreszabás mértéke

Költség

Alkalmasság

Idő

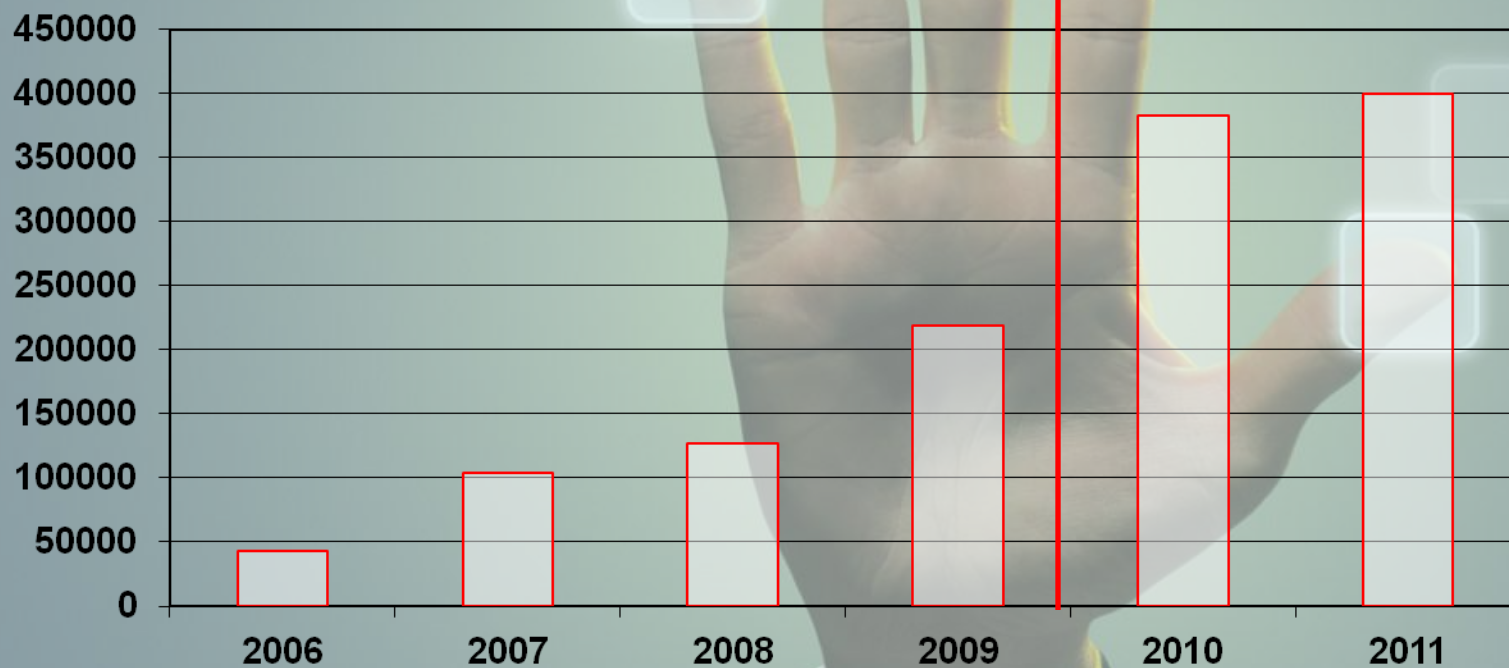


# Jó döntés volt?

- A költségkeretet nem tudtuk tartani, meg kellett növelnünk a szerver kapacitását
- Jelentős határidő csúszás
- Az üzemeltetési költségek várakozás szerint alakultak
- A felhasználói visszajelzések drasztikusan javultak
- Megbízható támogatás (hibajavítás prioritás szerint + túl vagyunk egy fejlesztői váltáson is)
- Új fejlesztések iránya, ütemezése, prioritások saját kézben

# Jó döntés volt?

□ Felhasználók száma



Mutatók, dimenziók és dimenzió elemek kiválasztása

**Oszlop**

Irány (érkező, induló járatok)

**Sor**

Időszak

**Lap****Mutatók**

( Szállított utasok száma (fő) )

**Destináció (ország, repülőtér)**

(Mindösszesen Destináció (ország, repülőtér))

**Járat típusa**

(Mindösszesen Járat típusa)

**Budapest Liszt Ferenc Nemzetközi Repülőtér**

Repülőtér üzemeltető gazdasági szervezet

Mutatók: Szállított utasok száma (fő), Destináció (ország, repülőtér): Mindösszesen Destináció (ország, repülőtér), Járat típusa: Mindösszesen

Frissítve: 2012.09.03.



Irány (érkező, induló járatok)



Időszak



Induló

Érkező

2011. január

282 372

2011. február

241 087

2011. március

316 137

2011. április

363 690

2011. május

393 506

2011. június

425 960

2011. július

471 577

2011. augusztus

486 742

2011. szeptember

446 228

2011. október

432 725

2011. november

323 817

2011. december

303 092

Technikai azonosító: DJ1B01

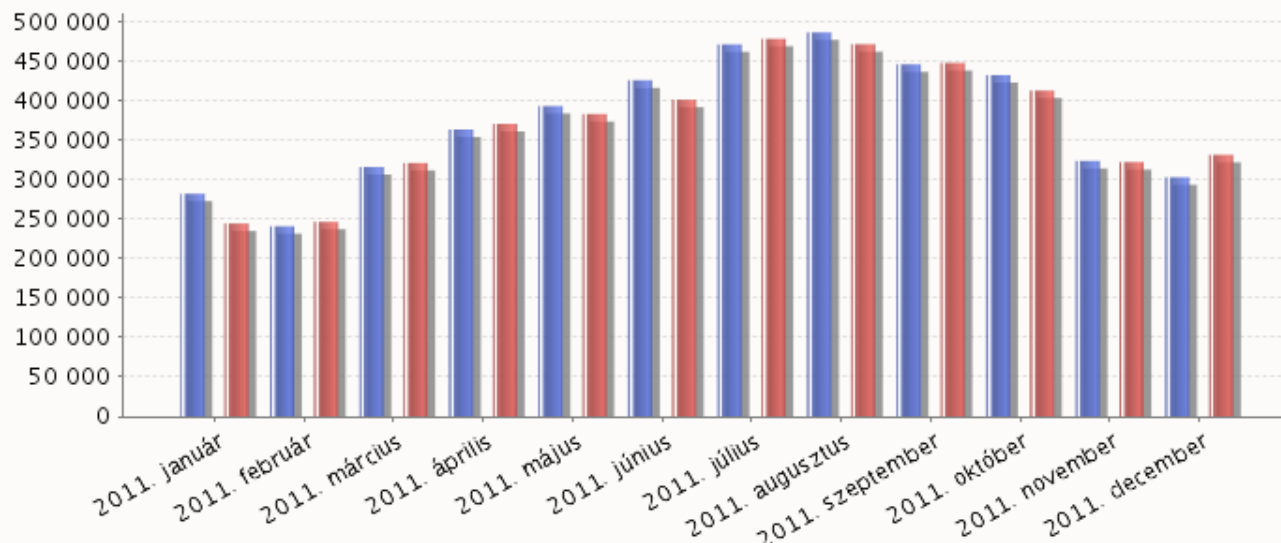


## Budapest Liszt Ferenc Nemzetközi Repülőtér adatai

### Repülőtérrel üzemeltető gazdasági szervezet(ek)

Mutatók: Szállított utasok száma (fő), Destináció (ország, repülőtér): Mindösszesen Destináció (ország, repülőtér), Járat típusa: Mindösszesen Járat típusa

Oszlop diagram



Lap feltételek: Mutatók: Szállított utasok száma (fő), Destináció (ország, repülőtér): Mindösszesen Destináció (ország, repülőtér), Járat típusa: Mindösszesen Járat típusa

■ Induló ■ Érkező

Frissítve: 2012.09.03.



Irány (érkező, induló járatok)



Időszak

Induló

Érkező

2011. január

282 372

244 549



Mutatók, dimenziók és dimenzió elemek kiválasztása

[Elemek](#) [Keres](#) [Szintek](#) [Család](#) [Ismérvek](#)

### Időszak

Válassza ki a listából azt az elemet, amelynek a családján belül keresni szeretne, majd jelölje be, mely szintekről szeretné az elemeket megjeleníteni:

2011. év

 Év Negyedév Hónap Hozzáadás a listához

OK

Mégse



## Budapest Liszt Ferenc Nemzetközi Repülőtér adatai

### Repülőtérrel üzemeltető gazdasági szervezet(ek)

Mutatók: Szállított utasok száma (fő), Destináció (ország, repülőtér): Mindösszesen Destináció (ország, repülőtér), Járat típusa: Mindösszesen Járat típusa

Kérem, válassza ki a megjelenítendő elemeket!

Mégse

Technikai azonosító: DJ1B01

# Tapasztalatok az elemzésben



Az általános rendszer dokumentációk csak azt mondják el, hogy a termék mit tud

A részletes dokumentációk hossza simán meghaladja a 10.000 oldalt

Ha megkérdezzük, minden megoldható

Lerry Page és Sergey Brin megérdemelnék a Nóbel díjat


# Tapasztalatok a fejlesztésben



„A legpompásabb haditerv is csak addig működik, amíg a valódi harci cselekmények el nem kezdődnek”

A legjobb párhuzamosítást is próbára teszt egy építkezés

Larry Page és Sergey Brin megérdemelnék a Nóbeldíjat

A hand is shown from the wrist up, with the palm facing forward. The fingers are slightly spread. Each of the five fingers has a small, glowing white square marker on its tip. The background is a dark grey gradient, and it is filled with numerous larger, faint, semi-transparent white square markers scattered across the frame. A semi-transparent white rounded rectangle with a thin black border is positioned in the center of the image, containing the text.

**Köszönöm a figyelmet!**